

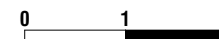
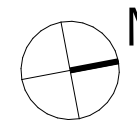
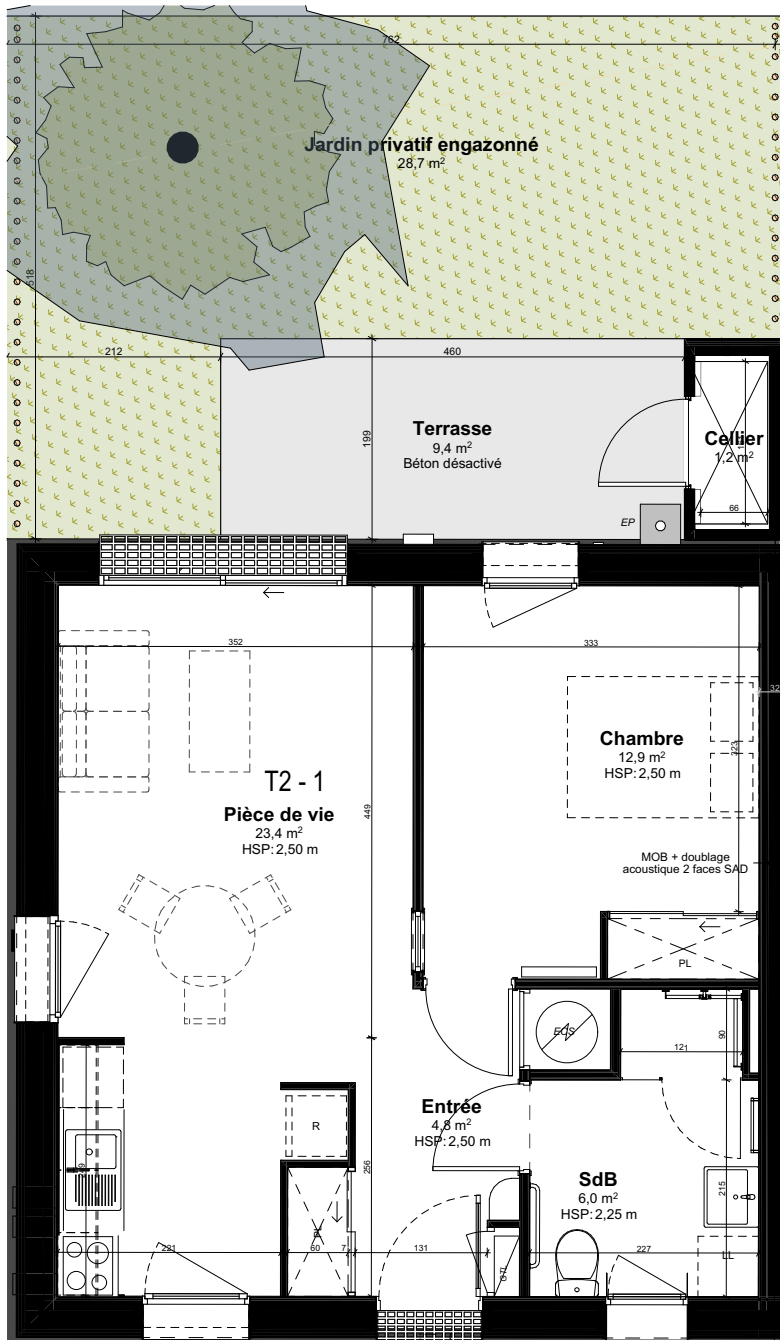


PLAN DU LOGEMENT

Légende

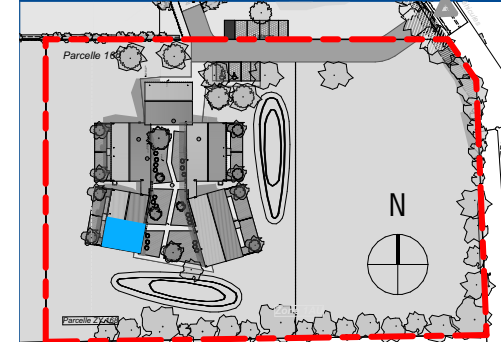
-  Emplacement réfrigérateur
-  Chauffe-eau thermodynamique
- PL Placard



" Résidence Partagée de l'Aunis "



Rue Roland Drapeaud
(donnant rue des Baraques)
17540 Saint Sauveur d'Aunis



Logement 06

Référence
T2-1

Typologie
T2

SURFACES HABITABLES (en m ²)	
Entrée	4,8
Pièce de vie	23,4
Chambre 1	12,9
Salle de bain	6,0
TOTAL	47,1
SURFACES EXTERIEURES (en m ²)	
Cellier	1,2
Terrasse	9,4
Jardin	28,7
TOTAL	39,3

alterlab
architectes - urbanistes

02/06/2026
(Indice 0)